

名古屋発着  
バスツアー



南信州 秘境 和合むら  
励まし励まされる地域おこし応援ツアー

せっかくの休日ありふれた旅では  
経験できないワイルドな体験を!!

# 山肉の燻製作りと 猟師鍋を味わおう!!

ツアー参加者募集

期 平成 1月28日 代金 12,500円 [1名様 定員 18名] [最少催行 人員12名]  
日 24年 日 税 込

「和合むら」の猟師さんと共に鍋を囲み、山での暮らし、  
猟の醍醐味など自然と共に生きている人たちのお話を聞  
いてみませんか。明日へのエネルギーが湧いてきます。

### NPO法人和合むらとは

2011年5月に設立したばかりです。高齢化率60パーセン  
ト、限界集落と呼ばれる現状は厳しいながらも、山とともに生  
きるこれまでの暮らしが繋げられています。和合には現代社  
会で失いかけた様々な宝があります。自然とともに生きる知  
恵、業、伝統芸能など。私たちはこれらを内包する地域社会を  
次世代に受け継ごうと時代の流れに抗して立ち上がりました。  
どれくらいのことか実現できるか未知ですが  
どうぞ応援してください。



www.wagoumura.jp

### 行程・ツアー内容

8:15 名古屋駅西口(太閤口)集合 ⇒ 8:30 出発(貸切バス)

11:00 長野県阿南町和合地域到着  
山肉の燻製仕込み体験



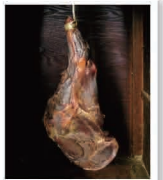
山の神様にお祈りしてから猟が始まります

12:00 イノシシ骨付き肉を食しながら  
地元猟師さんとの交流!!  
最後は煮込みうどんが出ます。

### ポイント

- ・普段では味わうことの出来ない山肉猟師鍋!!
- ・地元猟師さんから聞く、猟の醍醐味、自慢話、苦労話など
- ・お土産に山肉の燻製お持ち帰り!!

15:00 阿南温泉「かじかの湯」で信州温泉三昧  
天然温泉は心も体も暖めてくれます。



山肉の燻製

18:30名古屋駅西口(太閤口)着

条件及び日程をご確認いただき、1月20日(金)までに  
FAX・ホームページにてお申し込みください。

締切日以前であっても、募集人員に達した時点で締め切らせていただきます。

旅行条件・お申込書は裏面にあります。ご利用ください。

旅行企画・実施 (株)南信州観光公社

長野県知事旅行業登録 第2-431号 総合旅行業務取扱管理者 高橋 充  
〒395-0152 長野県飯田市育良町1丁目2番地1 りんごの里内 営業時間8:30~17:30

TEL.0265-28-1747 FAX.0265-28-1748

南信州観光公社ホームページ http://www.mstb.jp/

協力:NPO法人和合むら / 阿南町

