

名古屋発着
バスツアー
参加者募集中!



西平城跡鳥瞰図(宮坂武男氏作)



明治時代の神之峯城跡(下伊那写真帖)より

南信州 山城探訪ツアー

※専門ガイド付

2019

11/24日

織田・徳川氏の侵攻に備える武田氏“境目の城”西平城跡と
武田信玄と戦い、落城した南信濃の名族・知久氏の本城 神之峯城跡

7時30分 名古屋駅(太閤口)出発

代金 15,000円 定員40名 [最少催行人数20名]
1名様(税込)

行程・ツアー内容

7:20 名古屋駅(太閤口)集合 7:30出発(大型バス利用)(中央道PAにて休憩) ⇒ 9:30 飯田山本IC

9:40 飯田市 山本 西平城跡 ～武田氏 境目の城～

西平城跡は、南信濃の国衆・松尾小笠原氏の持城である久米ヶ城の支城とされる。しかし、その規模は国衆の支城に留まるものではなく、武田氏が、敵対する織田・徳川氏に対する防衛拠点として築いた「境目の城」としての性格が強い。松尾城主の小笠原信嶺は、武田勝頼の命令で山本の地に在陣したが、天正10年の織田軍による武田領侵攻の際には、織田方に寝返り西平城も自落したと考えられる。

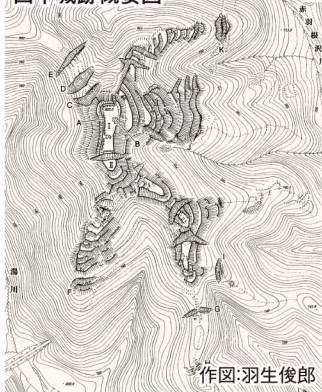
ポイント

西平城跡は戦国期山城の遺構が多く残り、近年、城郭愛好家が多く訪れる人気の山城です。

※軽登山となりますのでご注意ください(所要時間約2時間)



西平城跡概要図



作図:羽生俊郎

南信州の野菜が盛りだくさん!

12:00 COCORO FARM VILLAGEにて昼食

南信州産の食材を知り尽くしたイタリアンシェフによる、素材を生かした極上の創作料理を癒しの空間でゆったりとご堪能ください!



13:30 飯田市 上久堅 神之峯城跡

～武田信玄と戦い落城した名族・知久氏の本城～



神之峯城跡鳥瞰図(宮坂武男氏作)

神之峯城は、南信濃の名族・知久氏の本城として知られ、独立峰の要害の地に築かれていることが特徴です。天文23年、武田信玄の伊那谷侵攻の折、ほとんどの国衆が信玄に従う中で、神之峯城主・知久頼元は唯一武田軍と戦い神之峯城は落城しました。頼元は、武田軍により甲斐へ護送され、翌年河口湖畔で命を奪われました。

ポイント

武田信玄の軍師・山本勘助の攻城に関する伝説・地名もご案内します。

※麓から神之峯城跡の山頂部まで車で送迎いたします。

知久氏について

知久氏は、諏訪大社の神主家である大祝・諏訪氏の分流とされる名族。知久氏の家紋には、諏訪大社の神紋である梶葉紋、車輪紋(御所車紋)などがあります。



15:10 喬木村 茶室「曙月庵」にて 呈茶を楽しむ

交代寄合の旗本である知久氏が阿島陣屋に造営した茶室「曙月庵」にて呈茶をお楽しみください。地元の伝統工芸品で色鮮やかな“阿島傘”もご覧いただけます。



16:20 農産物直売所「りんごの里」にてお買い物

17:00 飯田IC ⇒ 19:00 名古屋駅(太閤口)着

条件及び日程をご確認いただき、11月12日(火)までにFAX・ホームページにてお申し込みください。締切日以前であっても、募集人員に達した時点で締め切らせていただきます。

旅行条件・お申込書は裏面にあります。ご利用ください。

協力団体:喬木村/喬木村教育委員会/飯田市/飯田市教育委員会

日本版DMO(地域連携DMO)

旅行企画・実施 (株)南信州観光公社

長野県知事旅行業登録 第2-431号 総合旅行業務取扱管理者 高橋 充

〒395-0152 長野県飯田市育良町1丁目2番地1 りんごの里内 営業時間8:30~17:30

TEL.0265-28-1747 FAX.0265-28-1748

南信州観光公社ホームページ <https://www.mstb.jp/>

名古屋発着バスツアー

南信州 山城探訪ツアー 参加申込書

令和元年11月24日(日)【南信州山城探訪ツアー】への参加の申込を希望される方は、下記に必要事項をご記入の上、ファックスまたは郵送にて(株)南信州観光公社までお申し込みください。また、(株)南信州観光公社ホームページの該当ツアーからお申し込みいただく方法もあります。なお、クレジットカード決済をご希望される方は、同ホームページからお申し込みください。
1グループで1枚の申込書をご使用ください。

FAXの場合 ▶ 送信先FAX.0265-28-1748

※コンビニからのFAXなど、発信履歴が表示されない場合は、お手数ですがお申込みのFAXが届いたか確認の電話をお願い致します。

郵送の場合 ▶ 〒395-0152 長野県飯田市育良町1丁目2番地1 りんごの里内(株)南信州観光公社 宛

申し込み期限:11月12日(火)までにお申し込みください。

ふりがな		男・女	TEL
お名前		歳	FAX
			携帯電話
ご住所	〒	—	
同伴者	男・女	同伴者	男・女
	歳		
備考		旅行代金総額	円

※用紙が足りない場合はコピーをしてお使い下さい。

参加費用について

- お一人様(税込)…15,000円
- 料金に含まれるもの…交通費、昼食代、ガイド料、呈茶代、入館料、保険料(最大:死亡後遺障害1000万円、入院4,000円、通院2,500円補償)

旅行条件

- 募集型企画旅行契約:①この旅行は、(株)南信州観光公社が旅行実施し、参加者は当社と募集型企画旅行契約を締結します。②募集型企画旅行契約の内容は、出発前にお渡しする「ご案内」(最終旅程表)によります。条件は旅行条件書を当社ホームページでご確認いただくか、必要に応じて書面をお送りします。
- ツアー催行決定後、お申し込みをされた方には、旅行開始日の10日前後を目安に、郵送またはメールにて詳細通知(参加証・請求書等)をお送りします。詳細通知の到着(メール受信)後、5日以内に下記の方法で参加費をお支払いください。
【指定銀行口座へ振込】
詳細通知に記載されている指定銀行口座にお振込みください。なお、振込み手数料はお客様ご負担にてお願いします。
【クレジットカード決済】
クレジットカード決済の方は、メールのご案内となります。メールの記載内容をご確認いただき、支払い手続きをお願いします。なお取り扱いカードは、VISA、MASTERがご利用いただけます。
- 最小催行人員(20名)にならない場合は中止する場合があります。また、当日の気象、諸状況によりコースの変更や中止となる場合がありますのでご了承下さい。
- 取消料(契約者が都合により契約を解除する場合)

取消日	10~8日前	7~2日前	旅行開始日の前日	当日(旅行開始前)	旅行開始後及び無連絡不参加
取消料率	20%	30%	40%	50%	100%
- お申込内容の変更又は取消をされる場合は、必ずファックス、郵送又はメールにてご連絡ください。電話のお問合せはご遠慮ください。
- 表記時間については、標準的なスケジュールです。当日の諸事情により変更もあります。
- このツアーは、旅行特別補償の対象になります。
- 当日は必ずガイド・スタッフの指示に従って行動してください。
- 当ツアーは、添乗員が同行しませんが、当社スタッフが集合場所にお迎えに行き、「りんごの里」まで同行いたします。

日本版DMO(地域連携DMO)

旅行企画・実施 (株)南信州観光公社

〒395-0152 長野県飯田市育良町1丁目2番地1 りんごの里内
TEL.0265-28-1747 FAX.0265-28-1748

長野県知事旅行業登録 第2-431号 総合旅行業務取扱管理者 高橋 充

南信州観光公社ホームページでも、お申し込みを承っています。

<https://www.mstb.jp/>